



LED Program Card

Instruction Manual | Bedienungsanleitung | Manuel d'utilisation | Manuale di Istruzioni

ENGLISH	NOTICE
All instructions, warranties and other collateral documents are subject to change at the sole discretion of Horizon Hobby, LLC. For up-to-date product literature, visit horizonhobby.com and click on the support tab for this product.	

MEANING OF SPECIAL LANGUAGE
The following terms are used throughout the product literature to indicate various levels of potential harm when operating this product: <p>NOTICE: Procedures, which if not properly followed, create a possibility of physical property damage AND a little or no possibility of injury. CAUTION: Procedures, which if not properly followed, create the probability of physical property damage AND a possibility of serious injury. WARNING: Procedures, which if not properly followed, create the probability of property damage, collateral damage, and serious injury OR create a high probability of superficial injury.</p>

⚠ WARNING: Read the ENTIRE instruction manual to become familiar with the features of the product before operating. Failure to operate the product correctly can result in damage to the product, personal property and cause serious injury.

This is a sophisticated hobby product. It must be operated with caution and common sense and requires some basic mechanical ability. Failure to operate this Product in a safe and responsible manner could result in injury or damage to the product or other property. This product is not intended for use by children without direct adult supervision. Do not attempt disassembly, use with incompatible components or augment product in any way without the approval of Horizon Hobby, LLC. This manual contains instructions for safety, operation and maintenance. It is essential to read and follow all the instructions and warnings in the manual, prior to assembly, setup or use, in order to operate correctly and avoid damage or serious injury.

Age Recommendation: Not for children under 14 years. This is not a toy.

Included Items
Brushless ESC Program Card
Mini-JST Adapter Cord
Servo Adapter Cord (SPMA3041)

This program card may be used with DYN4850, DYN4940, DYN52416, DYNM3875, DYN4955 and DYN52641 Dynamite® Brushless ESCs (electronic speed controls). Refer to the ESC manual for programming options.

This program card may be used with DYN4850, DYN4940, DYN52416, DYNM3875, DYN4955 and DYN52641 Dynamite® Brushless ESCs (electronic speed controls). Refer to the ESC manual for programming options.

- CONNECTION**
- Ensure the ESC is powered OFF.
 - Connect the ESC to the Program Card port marked with a signal sign, positive and negative **(G)** using the Mini-JST adapter **(I)** or the servo adapter **(H)** (not both):
 - For DYN4850 and DYN4940, remove the fan connector from the ESC and insert the adapter's Mini-JST connector.
 - For all other ESCs, connect the servo adapter connector to the available 3-pin port on the ESC.
 - Connect batteries to the ESC as needed. If the ESC operates with two battery packs, connect two charged packs.

OPERATION

- Power ON the ESC. After a few seconds, the program card LED screens will show dashes (– –) then numbers for the saved settings in the ESC. Labels on the program card list some Dynamite ESC programmable options. Refer to your ESC manual for more information.

IMPORTANT: If no numbers show on the LEDs, power OFF the ESC. Turn over the adapter connector in the card port (changing polarity). Proceed with OPERATION instruction 1.

- Press the **ITEM button (C)** to toggle through programmable items. A number will show on the **ITEM LED Screen (A)**.
- Press the **VALUE button (D)** to toggle through programmable values. A number will show on the **VALUE LED Screen (B)**.
- Press the **OK button (F)** to accept the changed VALUE. A dash (–) shows on the LED screens, then the LED screen will show the new saved setting in the ESC.

🦋 If desired, all ESC programmable settings may be returned to factory defaults (listed in the ESC manual) by pressing the **RESET button (E)**. The VALUE LED will show a dash then the first ITEM and its default VALUE will show on the LEDs.

DISCONNECTION

- After programming, power OFF the ESC.
- Disconnect the adapter from the ESC and the program card.
- Where required, connect the cooling fan connector to the ESC fan port.
- Connect the ESC as required to operate your vehicle.

DEUTSCH	HINWEIS
Alle Anweisungen, Garantien und anderen zugehörigen Dokumente können im eigenen Ermessen von Horizon Hobby, LLC jederzeit geändert werden. Die aktuelle Produktliteratur finden Sie auf horizonhobby.com unter der Registerkarte „Support“ für das betreffende Produkt.	

SPEZIELLE BEDEUTUNGEN
Die folgenden Begriffe werden in der gesamten Produktliteratur verwendet, um auf unterschiedlich hohe Gefahrenrisiken beim Betrieb dieses Produkts hinzuweisen: <p>HINWEIS: Wenn diese Verfahren nicht korrekt befolgt werden, können sich möglicherweise Sachschäden UND geringe oder keine Gefahr von Verletzungen ergeben. ACHTUNG: Wenn diese Verfahren nicht korrekt befolgt werden, ergeben sich wahrscheinlich Sachschäden UND die Gefahr von schweren Verletzungen. WARNUNG: Wenn diese Verfahren nicht korrekt befolgt werden, ergeben sich wahrscheinlch Sachschäden, Kollateralschäden und schwere Verletzungen ODER mit hoher Wahrscheinlichkeit oberflächliche Verletzungen.</p>

⚠ WARNUNG: Lesen Sie die GESAMTE Bedienungsanleitung, um sich vor dem Betrieb mit den Produktfunktionen vertraut zu machen. Wird das Produkt nicht korrekt betrieben, kann dies zu Schäden am Produkt oder persönlichem Eigentum führen oder schwere Verletzungen verursachen.

Dies ist ein hochentwickeltes Hobby-Produkt. Es muss mit Vorsicht und gesundem Menschenverstand betrieben werden und benötigt gewisse mechanische Grundfähigkeiten. Wird dieses Produkt nicht auf eine sichere und verantwortungsvolle Weise betrieben, kann dies zu Verletzungen oder Schäden am Produkt oder anderen Sachwerten führen. Dieses Produkt eignet sich nicht für die Verwendung durch Kinder ohne direkte Überwachung eines Erwachsenen. Versuchen Sie nicht ohne Genehmigung durch Horizon Hobby, LLC, das Produkt zu zerlegen, es mit inkompatiblen Komponenten zu verwenden oder auf jegliche Weise zu erweitern. Diese Bedienungsanleitung enthält Anweisungen für Sicherheit, Betrieb und Wartung. Es ist unbedingt notwendig, vor Zusammenbau, Einrichtung oder Verwendung alle Anweisungen und Warnhinweise im Handbuch zu lesen und zu befolgen, damit es bestimmungsgemäß betrieben werden kann und Schäden oder schwere Verletzungen vermieden werden.

Dies ist ein hochentwickeltes Hobby-Produkt. Es muss mit Vorsicht und gesundem Menschenverstand betrieben werden und benötigt gewisse mechanische Grundfähigkeiten. Wird dieses Produkt nicht auf eine sichere und verantwortungsvolle Weise betrieben, kann dies zu Verletzungen oder Schäden am Produkt oder anderen Sachwerten führen. Dieses Produkt eignet sich nicht für die Verwendung durch Kinder ohne direkte Überwachung eines Erwachsenen. Versuchen Sie nicht ohne Genehmigung durch Horizon Hobby, LLC, das Produkt zu zerlegen, es mit inkompatiblen Komponenten zu verwenden oder auf jegliche Weise zu erweitern. Diese Bedienungsanleitung enthält Anweisungen für Sicherheit, Betrieb und Wartung. Es ist unbedingt notwendig, vor Zusammenbau, Einrichtung oder Verwendung alle Anweisungen und Warnhinweise im Handbuch zu lesen und zu befolgen, damit es bestimmungsgemäß betrieben werden kann und Schäden oder schwere Verletzungen vermieden werden.

Nicht geeignet für Kinder unter 14 Jahren. Dies ist kein Spielzeug.

Im Lieferumfang mit enthalten
Brushless Regler Programmierkarte
Mini-JST Adapter Kabel
Servo Adapterkabel (SPMA3041)

Diese Programmierkarte kann zur Programmierung der DYN4850, DYN4940, DYN52416, DYNM3875, DYN4955 und DYN52641 Dynamite Brushless ESC Reglern verwendet werden.

ANSCHLUSS

- Stellen Sie sicher, dass der Regler ausgeschaltet ist.
- Schließen Sie den Regler an den Programmieranschluss der Karte mit dem Signalanschluss, Plus und Masse **(G)** mit dem Mini-JST Adapter **(I)** oder dem Servo Adapter **(H)** (nicht beides gleichzeitig) an.
 - Entfernen Sie bei DYN4850 und DYN4940 den Lüfteranschluss vom Regler und stecken den Mini-JST Anschluss ein.
 - Für alle anderen Regler schließen Sie bitte den Servoanschluss an den 3 Pin Anschluss des Reglers an.
- Schließen Sie die Akkus am Regler an. Sollte der Regler mit zwei Akkupacks arbeiten schließen Sie zwei geladenen Akkupacks an.

BETRIEB

- Schalten Sie den Regler ein (ON). Nach wenigen Sekunden zeigt der LED Monitor zwei Gedankenstriche und dann die Anzahl der gespeicherten Einstellungen im Regler. Auf der Programmierkarte des Reglers finden Sie die Optionen zu Programmierung. Weitere Informationen können Sie der Anleitung des Reglers entnehmen.

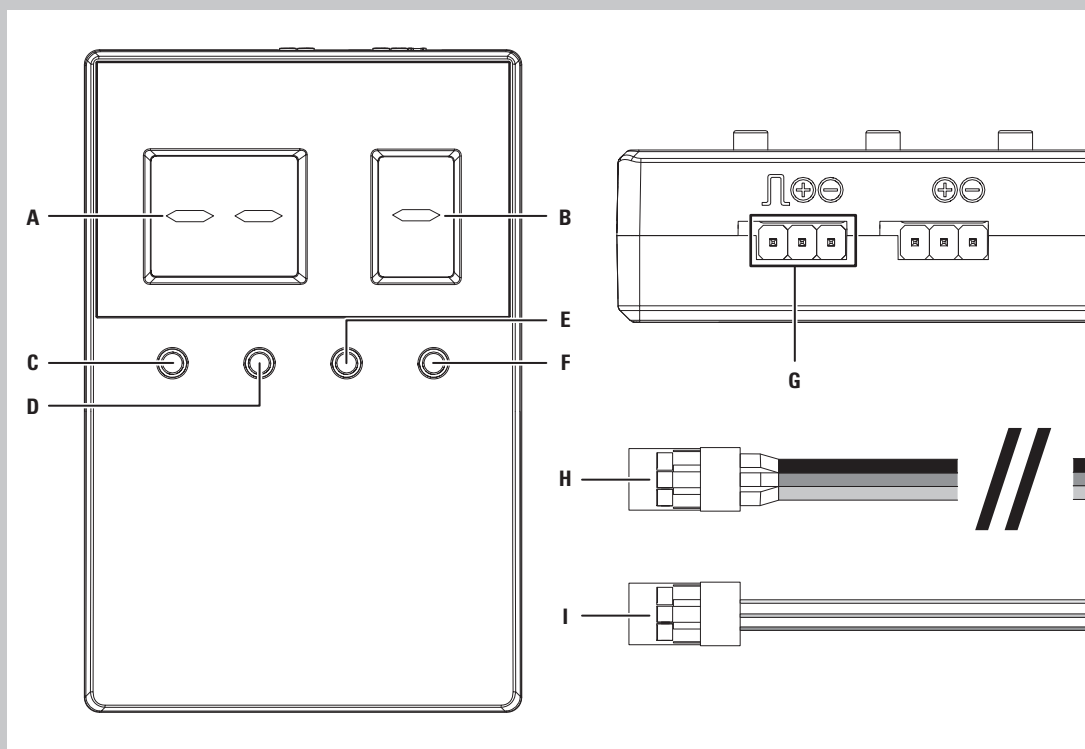
WICHTIG: Sollten auf dem LED Monitor keine Zahlen angezeigt werden, schalten Sie den Regler aus. Ändern Sie die Polarität des Adapters durch umdrehen und fangen bei Schritt 1 erneut an.

- Drücken Sie den **Optionsbutton (C)** um durch die verschiedenen Einstellungen zu blättern. Die Nummer erscheint auf dem **LED Anzeige Optionen (A)**.
- Drücken Sie den **Wert Button (D)** um durch die verschiedenen Werte zu blättern. Die Nummer erscheint auf dem **LED Anzeige Werte (B)**.
- Drücken Sie zum akzeptieren des geänderten Wertes auf den **OK Button (F)**. Auf dem LED Monitor erscheint ein Gedankenstrich und dann die neue gespeicherte Einstellung im Regler.

🦋 Falls gewünscht können alle in der Anleitung des Regler programmierbaren Einstellungen auf die Werkseinstellungen zurückgestellt werden. Drücken Sie dazu den **Reset Button (E)**. Die (Werte) VALUE LED Anzeige zeigt einen Gedankenstrich, dann die erste Einstellung auf den Standardwert.

TRENNEN

- Schalten Sie nach der Programmierung den Regler aus (OFF).
- rennen Sie den Adapter vom Regler (ESC) und der Programmierkarte.
- Schließen Sie falls notwendig den Lüfteranschluss am Regler wieder an.
- Schließen Sie den Regler wie erforderlich zum Betrieb des des Modells an.



FRANÇAIS	REMARQUE
La totalité des instructions, garanties et autres documents est sujette à modification à la seule discrétion d’Horizon Hobby, LLC. Pour obtenir la documentation à jour, rendez-vous sur le site horizonhobby.com et cliquez sur l’onglet de support de ce produit.	

SIGNIFICATION DE CERTAINS TERMES SPÉCIFIQUES
Les termes suivants sont utilisés dans l’ensemble du manuel pour indiquer différents niveaux de danger lors de l’utilisation de ce produit: <p>REMARQUE: Procédures qui, si elles ne sont pas suivies correctement, peuvent entraîner des dégâts matériels ET éventuellement un faible risque de blessures. ATTENTION: Procédures qui, si elles ne sont pas suivies correctement, peuvent entraîner des dégâts matériels ET des blessures graves. AVERTISSEMENT: Procédures qui, si elles ne sont pas suivies correctement, peuvent entraîner des dégâts matériels et des blessures graves OU engendrer une probabilité élevée de blessure superficielle.</p>

⚠ AVERTISSEMENT: Lisez la TOTALITÉ du manuel d’utilisation afin de vous familiariser avec les caractéristiques du produit avant de le faire fonctionner. Une utilisation incorrecte du produit peut entraîner sa détérioration, ainsi que des risques de dégâts matériels, voire de blessures graves.

Ceci est un produit de loisirs sophistiqué. Il doit être manipulé avec prudence et bon sens et requiert des aptitudes de base en mécanique. Toute utilisation irresponsable de ce produit ne respectant pas les principes de sécurité peut provoquer des blessures, entraîner des dégâts matériels et endommager le produit. Ce produit n’est pas destiné à être utilisé par des enfants sans la surveillance directe d’un adulte. N’essayez pas de démonter le produit, de l’utiliser avec des composants incompatibles ou d’en améliorer les performances sans l’accord d’Horizon Hobby, LLC. Ce manuel comporte des instructions relatives à la sécurité, au fonctionnement et à l’entretien. Il est capital de lire et de respecter la totalité des instructions et avertissements du manuel avant l’assemblage, le réglage et l’utilisation, ceci afin de manipuler correctement l’appareil et d’éviter tout dégât matériel ou toute blessure grave.

14 ans et plus. Ceci n’est pas un jouet.

Articles inclus
Boîtier de programmation de contrôleur brushless
Adaptateur Mini-JST
Rallonge de servo (SPMA3041)

Ce boîtier de programmation est compatible avec les contrôleurs brushless Dynamite DYN4850, DYN4940, DYN52416, DYNM4955 et DYN52641. Référez-vous au manuel de votre contrôleur pour les options disponibles.

CONNEXION

- Assurez-vous que le contrôleur est hors tension.
- Connectez votre contrôleur au port **(G)** du boîtier en utilisant le câble Mini-JST **(I)** OU la rallonge de servo **(H)** en fonction du contrôleur utilisé.
 - Pour les contrôleurs DYN4850 et DYN4940, débranchez la prise du ventilateur et connectez l’adaptateur Mini-JST.
 - Pour tous les autres contrôleurs, connectez la rallonge de servo à la prise 3 broches du contrôleur.
- Connectez la batterie au contrôleur. Si le contrôleur est alimenté par 2 batteries, connectez les 2 batteries.

UTILISATION

- Mettez le contrôleur sous tension. Après quelques secondes les écrans LCD vont afficher deux traits (– –) puis les numéros des paramètres enregistrés dans le contrôleur. Les étiquettes placées sur le boîtier de programmation présentent quelques options disponibles. Consultez le manuel de votre contrôleur pour la liste complète des options disponibles.

IMPORTANT: Si aucun chiffre n’apparaît à l’écran du boîtier de programmation. Retournez la prise de la rallonge au niveau du boîtier de programmation (Pour changer la polarité). Puis recommencez l’étape 1.

- Appuyez sur **le Bouton de sélection de la fonction (C)** pour faire défiler les fonctions programmables. Des chiffres s’afficheront sur l’écran **Affichage de la fonction (A)**.
 - Appuyez sur **le Bouton de sélection de la valeur (D)** pour faire défiler les valeurs. Un chiffre s’affichera sur l’écran **Affichage de la valeur (B)**.
 - Appuyez sur **le bouton OK (F)** pour valider la valeur. L’écran va afficher un trait (–), puis la nouvelle valeur enregistrée dans le contrôleur.
- 🦋** Si vous souhaitez réinitialiser le contrôleur à ses valeurs par défaut, appuyez sur **le bouton de réinitialisation (E)**. L’écran de valeur va afficher un trait (–), puis la première fonction et sa valeur par défaut.

DISCONNEXION

- Mettez le contrôleur hors tension après avoir effectué la programmation.
- Déconnectez l’adaptateur reliant le boîtier au contrôleur.
- Reconnectez le ventilateur (suivant le modèle de votre contrôleur).
- Reconnectez le contrôleur pour utilisation du véhicule.

EN	DE
A. Item LED Screen	A. LED Anzeige Optionen
B. Value LED Screen	B. LED Anzeige Werte
C. Item Button	C. Options Button
D. Value Button	D. Wert Button
E. Reset Button	E. Reset Button
F. OK Button	F. OK Button
G. Program Card Port JL ⊕⊙	G. Programmierport Anschluss JL ⊕⊙
H. Servo Adapter Cord	H. Servoadapterkabel
I. Mini-JST Adapter Cord	I. Mini JST Adapterkabel

FR	IT
A. Affichage de la fonction	A. Display a LED per voci di programmazione
B. Affichage de la valeur	B. Display a LED per valori di programmazione
C. Bouton de sélection de la fonction	C. Tasto voci di programmazione
D. Bouton de sélection de la valeur	D. Tasto valori di programmazione
E. Bouton de réinitialisation	E. Tasto ripristino
F. Bouton OK	F. Tasto OK
G. Port de connexion du contrôleur JL ⊕⊙	G. Presa per scheda programmazione JL ⊕⊙
H. Rallonge de servo	H. Cavo adattatore servo
I. Adaptateur Mini-JST	I. Cavo adattatore Mini-JST

ITALIANO	AVVISO
Tutte le istruzioni, le garanzie e gli altri documenti pertinenti sono soggetti a cambiamenti a totale discrezione di Horizon Hobby, LLC. Per una documentazione aggiornata sul prodotto, visitare il sito horizonhobby.com e fare clic sulla sezione Support del prodotto.	

TERMINOLOGIA
Nella documentazione relativa al prodotto vengono utilizzati i seguenti termini per indicare i vari livelli di pericolo potenziale durante l’uso del prodotto: <p>AVVISO: indica procedure che, se non debitamente seguite, possono determinare il rischio di danni alle cose E il rischio minimo o nullo di lesioni alle persone. ATTENZIONE: indica procedure che, se non debitamente seguite, determinano il rischio di danni alle cose E di gravi lesioni alle persone. AVVERTENZA: indica procedure che, se non debitamente seguite, determinano il rischio di danni alle cose, danni collaterali e gravi lesioni alle persone O il rischio elevato di lesioni superficiali alle persone.</p>

⚠ AVVERTENZA: leggere TUTTO il manuale di istruzioni e familiarizzare con le caratteristiche del prodotto prima di farlo funzionare. Un uso improprio del prodotto può causare danni al prodotto stesso e alle altre cose e gravi lesioni alle persone.

Questo è un prodotto sofisticato per appassionati. Deve essere azionato in maniera attenta e responsabile e richiede alcune conoscenze basilari di meccanica. L’uso improprio o irresponsabile di questo prodotto può causare lesioni alle persone e danni al prodotto stesso o alle altre cose. Questo prodotto non deve essere utilizzato dai bambini senza la diretta supervisione di un adulto. Non usare componenti non compatibili o alterare il prodotto in nessuna maniera al di fuori delle istruzioni fornite da Horizon Hobby, LLC. Questo manuale contiene le istruzioni per la sicurezza, l’uso e la manutenzione del prodotto. È fondamentale leggere e seguire tutte le istruzioni e le avvertenze del manuale prima di montare, impostare o utilizzare il prodotto, al fine di utilizzarlo correttamente e di evitare di causare danni alle cose o gravi lesioni alle persone.

Almeno 14 anni. Non è un giocattolo.

Articoli inclusi
Scheda programmazione ESC brushless
Cavo adattatore Mini-JST
Cavo adattatore servo (SPMA3041)

Questa scheda di programmazione si può usare con gli ESC (regolatori elettronici di velocità) brushless Dynamite DYN4850, DYN4940, DYN52416, DYNM3875, DYN4955 e DYN52641. Per le opzioni di programmazione si faccia riferimento al manuale dell’ESC.

COLLEGAMENTI

- Accertarsi che l’ESC sia spento.
- Collegare l’ESC alla presa sulla scheda di programmazione individuabile con il simbolo di un segnale, del positivo e del negativo **(G)** usando un adattatore Mini-JST **(I)** o dell’adattatore per servo **(H)** (non entrambi):
 - Per il DYN4850 e il DYN4940, togliere il connettore della ventola dall’ESC e inserire il connettore dell’adattatore Mini-JST.
 - Per tutti gli altri ESC, collegare il connettore dell’adattatore del servo alla presa a 3 poli disponibile sull’ESC.
- Collegare le batterie all’ESC secondo necessità. Se l’ESC funziona con due batterie, collegarne due cariche.

FUNZIONAMENTO

- Accendere l’ESC, dopo pochi secondi sul display a LED si accenderanno dei trattini (– –) e poi dei numeri per le impostazioni salvate nell’ESC. Indicare sulla scheda alcune opzioni di programmazione per gli ESC Dynamite. Per maggiori informazioni si faccia riferimento al manuale dell’ESC.

IMPORTANTE: se sul display a LED non ci sono numeri, spegnere l’ESC. Girare il connettore dell’adattatore sulla presa della scheda (cambio di polarità). Procedere con le istruzioni al punto 1.

- Premere il **tasto ITEM (C)** per scorrere attraverso le varie voci di programmazione. Sul display a **LED ITEM (A)** apparirà un numero.
- Premere il **tasto VALUE (D)** per scorrere attraverso i vari valori. Sul display a **LED VALUE (B)** apparirà un numero.
- Premere il **tasto OK (F)** per accettare il nuovo valore inserito. Il display a LED mostrerà inizialmente un trattino (–), e poi le nuove impostazioni salvate sull’ESC.

🦋 Se si vuole, tutte le impostazioni fatte sull’ESC, si possono riportare a quelle originali di fabbrica (elencate nel manuale dell’ESC) premendo il **tasto RESET (E)**. Il LED VALUE mostrerà un trattino e poi la prima voce (ITEM) con il suo valore (VALUE) di default.

SCOLLEGAMENTO

- Dopo aver fatto la programmazione, spegnere l’ESC.
- Scollegare dall’ESC l’adattatore e la scheda di programmazione.
- Se necessario, collegare il connettore della ventola di raffreddamento alla sua presa sull’ESC.
- Collegare l’ESC come richiesto per il funzionamento del veicolo.

DYNAMITE 1-YEAR US LIMITED WARRANTY INFORMATION

Horizon Hobby offers a 1-year replacement plan on select Dynamite electronic accessories. Our 1-year replacement plan requires proof of purchase (copy of the receipt), and we do reserve the right to deny replacement to any abusers of our plan. See below for full details. Contact the appropriate Horizon Service Department for instructions on warranty claims.

1-YEAR US LIMITED WARRANTY

What this Warranty Covers - Horizon Hobby, LLC (Horizon) warrants to the original purchaser that the product purchased (the "Product") will be free from defects in materials and workmanship for a period of 1 year from the date of purchase.

What is Not Covered - This warranty is not transferable and does not cover (i) cosmetic damage, (ii) damage due to acts of God, accident, misuse, abuse, negligence, commercial use, or due to improper use, installation, operation or maintenance, (iii) modification of or to any part of the Product, (iv) attempted service by anyone other than a Horizon Hobby authorized service center, (v) Product not purchased from an authorized Horizon dealer, or (vi) Product not compliant with applicable technical regulations.

OTHER THAN THE EXPRESS WARRANTY ABOVE, HORIZON MAKES NO OTHER WARRANTY OR REPRESENTATION, AND HEREBY DISCLAIMS ANY AND ALL IMPLIED WARRANTIES, INCLUDING, WITHOUT LIMITATION, THE IMPLIED WARRANTIES OF NON-INFRINGEMENT, MERCHANTABILITY AND FITNESS FOR A PARTICULAR PURPOSE. THE PURCHASER ACKNOWLEDGES THAT THEY ALONE HAVE DETERMINED THAT THE PRODUCT WILL SUITABLY MEET THE REQUIREMENTS OF THE PURCHASER'S INTENDED USE.

Purchaser's Remedy - Horizon's sole obligation and purchaser's sole and exclusive remedy shall be that Horizon will, at its option, either (i) service, or (ii) replace, any Product determined by Horizon to be defective. Horizon reserves the right to inspect any and all Product(s) involved in a warranty claim. Service or replacement decisions are at the sole discretion of Horizon. Proof of purchase is required for all warranty claims. SERVICE OR REPLACEMENT AS PROVIDED UNDER THIS WARRANTY IS THE PURCHASER'S SOLE AND EXCLUSIVE REMEDY.

Limitation of Liability - HORIZON SHALL NOT BE LIABLE FOR SPECIAL, INDIRECT, INCIDENTAL OR CONSEQUENTIAL DAMAGES, LOSS OF PROFITS OR PRODUCTION OR COMMERCIAL LOSS IN ANY WAY, REGARDLESS OF WHETHER SUCH CLAIM IS BASED IN CONTRACT, WARRANTY, TORT, NEGLIGENCE, STRICT LIABILITY OR ANY OTHER THEORY OF LIABILITY, EVEN IF HORIZON HAS BEEN ADVISED OF THE POSSIBILITY OF SUCH DAMAGES. Further, in no event shall the liability of Horizon exceed the individual price of the Product on which liability is asserted. As Horizon has no control over use, setup, final assembly, modification or misuse, no liability shall be assumed nor accepted for any resulting damage or injury. By the act of use, setup or assembly, the user accepts all resulting liability. If you as the purchaser or user are not prepared to accept the liability associated with the use of the Product, purchaser is advised to return the Product immediately in new and unused condition to the place of purchase.

Law - These terms are governed by Illinois law (without regard to conflict of law principals). This warranty gives you specific legal rights, and you may also have other rights which vary from state to state. Horizon reserves the right to change or modify this warranty at any time without notice.

WARRANTY SERVICES

Questions, Assistance, and Services - Your local hobby store and/or place of purchase cannot provide warranty support or service. Once assembly, setup or use of the Product has been started, you must contact your local distributor or Horizon directly. This will enable Horizon to better answer your questions and service you in the event

NON-US LIMITED WARRANTY

What this Warranty Covers - Horizon Hobby, LLC (Horizon) warrants to the original purchaser that the product purchased (the "Product") will be free from defects in materials and workmanship at the date of purchase.

What is Not Covered - This warranty is not transferable and does not cover (i) cosmetic damage, (ii) damage due to acts of God, accident, misuse, abuse, negligence, commercial use, or due to improper use, installation, operation or maintenance, (iii) modification of or to any part of the Product, (iv) attempted service by anyone other than a Horizon Hobby authorized service center, (v) Product not purchased from an authorized Horizon dealer, or (vi) Product not compliant with applicable technical regulations.

OTHER THAN THE EXPRESS WARRANTY ABOVE, HORIZON MAKES NO OTHER WARRANTY OR REPRESENTATION, AND HEREBY DISCLAIMS ANY AND ALL IMPLIED WARRANTIES, INCLUDING, WITHOUT LIMITATION, THE IMPLIED WARRANTIES OF NON-INFRINGEMENT, MERCHANTABILITY AND FITNESS FOR A PARTICULAR PURPOSE. THE PURCHASER ACKNOWLEDGES THAT THEY ALONE HAVE DETERMINED THAT THE PRODUCT WILL SUITABLY MEET THE REQUIREMENTS OF THE PURCHASER'S INTENDED USE.

Purchaser's Remedy - Horizon's sole obligation and purchaser's sole and exclusive remedy shall be that Horizon will, at its option, either (i) service, or (ii) replace, any Product determined by Horizon to be defective. Horizon reserves the right to inspect any and all Product(s) involved in a warranty claim. Service or replacement decisions are at the sole discretion of Horizon. Proof of purchase is required for all warranty claims. SERVICE OR REPLACEMENT AS PROVIDED UNDER THIS WARRANTY IS THE PURCHASER'S SOLE AND EXCLUSIVE REMEDY.

Limitation of Liability - HORIZON SHALL NOT BE LIABLE FOR SPECIAL, INDIRECT, INCIDENTAL OR CONSEQUENTIAL DAMAGES, LOSS OF PROFITS OR PRODUCTION OR COMMERCIAL LOSS IN ANY WAY, REGARDLESS OF WHETHER SUCH CLAIM IS BASED IN CONTRACT, WARRANTY, TORT, NEGLIGENCE, STRICT LIABILITY OR ANY OTHER THEORY OF LIABILITY, EVEN IF HORIZON HAS BEEN ADVISED OF THE POSSIBILITY OF SUCH DAMAGES. Further, in no event shall the liability of Horizon exceed the individual price of the Product on which liability is asserted. As Horizon has no control over use, setup, final assembly, modification or misuse, no liability shall be assumed nor accepted for any resulting damage or injury. By the act of use, setup or assembly, the user accepts all resulting liability. If you as the purchaser or user are not prepared to accept the liability associated with the use of the Product, purchaser is advised to return the Product immediately in new and unused condition to the place of purchase.

Law - These terms are governed by Illinois law (without regard to conflict of law principals). This warranty gives you specific legal rights, and you may also have other rights which vary from state to state. Horizon reserves the right to change or modify this warranty at any time without notice.

WARRANTY SERVICES

Questions, Assistance, and Services - Your local hobby store and/or place of purchase cannot provide warranty support or service. Once assembly, setup or use of the Product has been started, you must contact your local distributor or Horizon directly. This will enable Horizon to better answer your questions and service you in the event

WARRANTY AND SERVICE CONTACT INFORMATION			
Country of Purchase	Horizon Hobby	Contact Information	Address
United States of America	Horizon Service Center (Repairs and Repair Requests)	servicecenter.horizonhobby.com/RequestForm/	4105 Fieldstone Rd Champaign, Illinois, 61822 USA
	Horizon Product Support (Product Technical Assistance)	www.quickbase.com/db/bghj7ey8c7a=GenNewRecord 888-959-2306	
	Sales	sales@horizonhobby.com 888-959-2306	
United Kingdom	Service/Parts/Sales: Horizon Hobby Limited	sales@horizonhobby.co.uk +44 (0) 1279 641 097	Units 1–4, Ployters Rd, Staple Tye Harlow, Essex, CM18 7NS, United Kingdom
	Horizon Technischer Service	service@horizonhobby.de	Christian-Junge-Straße 1 25337 Elmshorn, Germany
Germany	Sales: Horizon Hobby GmbH	+49 (0) 4121 2655 100	
	Service/Parts/Sales: Horizon Hobby SAS	infofrance@horizonhobby.com +33 (0) 1 60 18 34 90	11 Rue Georges Charpak 77127 Lieusaint, France
France	Service/Parts/Sales: Horizon Hobby – China	info@horizonhobby.com.cn +86 (021) 5180 9868	Room 506, No. 97 Changshou Rd. Shanghai, China 200060

COMPLIANCE INFORMATION FOR THE EUROPEAN UNION

CE Declaration of Conformity (in accordance with ISO/IEC 17050-1)

No. HH2014100901

Product(s): Dynamite LED Program Card
Item Number(s): DYN3005

The object of declaration described above is in conformity with the requirements of the specifications listed below, following the provisions of the EMC Directive 2004/108/EC and LVD Directive 2006/95/EC.

EN55022:2010 + AC:2011

EN55024:2010

Signed for and on behalf of: Horizon Hobby, LLC
Champaign, IL USA

October 9, 2014

Instructions for disposal of WEEE by users in the European Union
This product must not be disposed of with other waste. Instead, it is the user's responsibility to dispose of their waste equipment by handing it over to a designated collections point for the recycling of waste electrical and electronic equipment. The separate collection and recycling of your waste equipment at the time of disposal will help to conserve natural resources and ensure that it is recycled in a manner that protects human health and the environment. For more information about where you can drop off your waste equipment for recycling, please contact your local city office, your household waste disposal service or where you purchased the product.

GARANTIE UND SERVICE INFORMATIONEN

Garantiezeitraum - Exklusive Garantie Horizon Hobby, LLC (Horizon) garantiert, dass das gekaufte Produkt frei von Material- und Montagefehlern ist. Der Garantiezeitraum entspricht den gesetzlichen Bestimmungen des Landes, in dem das Produkt erworben wurde. In Deutschland beträgt der Garantiezeitraum 6 Monate und der Gewährleistungszeitraum 18 Monate nach dem Garantiezeitraum. **Einschränkungen der Garantie** - (a) Die Garantie wird nur dem Erstkäufer (Käufer) gewährt und kann nicht übertragen werden. Der Anspruch des Käufers besteht in der Reparatur oder dem Tausch im Rahmen dieser Garantie. Die Garantie erstreckt sich ausschließlich auf Produkte, die bei einem autorisierten Horizon Händler erworben wurden. Verkäufe an dritte werden von dieser Garantie nicht gedeckt. Garantieansprüche werden nur angenommen, wenn ein gültiger Kaufnachweis erbracht wird. Horizon behält sich das Recht vor, diese Garantiebestimmungen ohne Anknüpfung zu ändern oder modifizieren und widerruft dann bestehende Garantiebestimmungen. (b) Horizon übernimmt keine Garantie für die Verkaufbarkeit des Produktes, die Fähigkeiten und die Fitness des Verbrauchers für einen bestimmten Einsatzzweck des Produktes. Der Käufer allein ist dafür verantwortlich, zu prüfen, ob das Produkt seinen Fähigkeiten und dem vorgesehenen Einsatzzweck entspricht. (c) Ansprüche des Käufers Es liegt ausschließlich im Ermessen von Horizon, ob das Produkt, bei dem ein Garantiefall festgestellt wurde, repariert oder ausgetauscht wird. Dies sind die exklusiven Ansprüche des Käufers, wenn ein Defekt festgestellt wird. Horizon behält sich vor, alle eingesetzten Komponenten zu prüfen, die in den Garantiefall einbezogen werden können. Die Entscheidung zur Reparatur oder zum Austausch liegt nur bei Horizon. Die Garantie schließt kosmetische Defekte oder Defekte, hervorgerufen durch höhere Gewalt, falsche Behandlung des Produktes, falscher Einsatz des Produktes, kommerziellen Einsatz oder Modifikationen irgendwelcher Art aus. Die Garantie schließt Schäden, die durch falschen Einbau, falsche Handhabung, Unfälle, Betrieb, Service oder Reparaturversuche, die nicht von Horizon ausgeführt wurden aus. Rücksendungen durch den Käufer direkt an Horizon oder eine seiner Landesvertretung bedürfen der Schriftform.

Schadensbeschränkung - Horizon ist nicht für direkte oder indirekte Folgeschäden, Einkommensausfälle oder kommerzielle Verluste, die in irgendeinem Zusammenhang mit dem Produkt stehen verantwortlich, unabhängig an ein Anspruch im Zusammenhang mit einem Vertrag, der Garantie oder der Gewährleistung erhoben werden. Horizon wird darüber hinaus keine Ansprüche aus einem Garantiefall akzeptieren, die über den individuellen Wert des Produktes hinaus gehen. Horizon hat keinen Einfluss auf den Einbau, die Verwendung oder die Wartung des Produktes oder etwaiger Produktkombinationen, die vom Käufer gewählt werden. Horizon übernimmt keine Garantie und akzeptiert keine Ansprüche für in der folge auftretende Verletzungen oder Beschädigungen. Mit der Verwendung und dem Einbau des Produktes akzeptiert der Käufer alle aufgeführten Garantiebestimmungen ohne Einschränkungen und Vorbehalte. Wenn Sie als Käufer nicht bereit sind, diese Bestimmungen im Zusammenhang mit der Benutzung des Produktes zu akzeptieren, werden Sie gebeten, dass Produkt in benutztem Zustand in der Originalverpackung vollständig bei dem Verkäufer zurückzugeben.

Garantie und Service - Horizon Service Center (Repairs and Repair Requests) ist für die Reparatur oder den Austausch Ihres Produktes zuständig. Bitte kontaktieren Sie das Servicecenter über die unten aufgeführten Informationen.

Garantie und Service Kontaktinformationen

Land des Kauf	Horizon Hobby	Kontaktinformationen	Adresse
Deutschland	Horizon Technischer Service	+49 (0) 4121 2655 100 service@horizonhobby.de	Christian-Junge-Straße 1 25337 Elmshorn
	Horizon Hobby GmbH		

RECHTLICHE INFORMATIONEN FÜR DIE EUROPÄISCHE UNION

Konformitätserklärung laut Allgemeine Anforderungen (ISO/IEC 17050-1:2004, korrigierte Fassung 2007-06-15); Deutsche und Englische Fassung EN ISO/IEC 17050-1:2010 Declaration of conformity (in accordance with ISO/IEC 17050-1)
No. HH2014100901

Horizon Hobby GmbH, Christian-Junge-Straße 1 D-25337 Elmshorn
erklärt das Produkt: Dynamite LED Program Card, DYN3005

declares the product: Dynamite LED Program Card, DYN3005

den übrigen einschlägigen Bestimmungen des EMV-Richtlinie 2004/108/EC, *complies with the essential requirements of the EMC Directive 2004/108/EC.*

Angewendete harmonisierte Normen:

Harmonized standards applied:

EN55022:2010 + AC:2011

EN55024:2010


Klaus Breer
Geschäftsführer
Managing Director
Horizon Hobby GmbH, Christian-Junge-Straße 1, D-25337 Elmshorn
HR-Nr./HRB 1506 USINr./Nr. 0281267892, STR.Nr./L 1823812324
Geschäftsführer: Klaus Breer, Mike Dunne – Tel.: +49 (0) 4121 2655 100 • Fax: +49 (0) 4121 2655 111
eMail: info@horizonhobby.de, Internet: www.horizonhobby.de
Es gelten unsere allgemeinen Geschäftsbedingungen, die in unseren Geschäftsräumen eingesehen werden können.
Ware bleibt bis zur vollständigen Bezahlung Eigentum der Horizon Hobby GmbH

Anweisungen zur Entsorgung von Elektro—und Elektronik-Algeräten für Benutzer in der Europäischen Union

Dieses Produkt darf nicht zusammen mit anderem Abfall entsorgt werden. Stattdessen ist der Benutzer dafür verantwortlich, unbrauchbare Geräte durch Abgabe bei einer speziellen Sammelstelle für das Recycling von unbrauchbaren elektrischen und elektronischen Geräten zu entsorgen. Die separate Sammlung und das Recycling von unbrauchbaren Geräten zum Zeitpunkt der Entsorgung hilft, natürliche Ressourcen zu bewahren und sicherzustellen, dass Geräte auf eine Weise wiederverwertet werden, bei der die menschliche Gesundheit und die Umwelt geschützt werden. Weitere Informationen dazu, wo Sie unbrauchbare Geräte zum Recycling abgeben können, erhalten Sie bei lokalen Ämtern, bei der Müllabfuhr für Haushaltsmüll sowie dort, wo Sie das Produkt gekauft haben.

GARANTIE ET RÉPARATIONS

Durée de la garantie - Garantie exclusive - Horizon Hobby, LLC (Horizon) garantit que le Produit acheté (le « Produit ») sera exempt de défauts matériels et de fabrication à sa date d'achat par l'Acheteur. La durée de garantie correspond aux dispositions légales du pays dans lequel le produit a été acquis. La durée de garantie est de 6 mois et la durée d'obligation de garantie de 18 mois à l'expiration de la période de garantie.

Limitations de la garantie - (a) La garantie est donnée à l'acheteur initial (« Acheteur ») et n'est pas transférable. Le recours de l'acheteur consiste en la réparation ou en l'échange dans le cadre de cette garantie. La garantie s'applique uniquement aux produits achetés chez un revendeur Horizon agréé. Les ventes faites à des tiers ne sont pas couvertes par cette garantie. Les revendications en garantie seront acceptées sur fourniture d'une preuve d'achat valide uniquement. Horizon se réserve le droit de modifier les dispositions de la présente garantie sans avis préalable et révoque alors les dispositions de garantie existantes.

(b) Horizon n'endosse aucune garantie quant à la vendabilité du produit ou aux capacités et à la forme physique de l'utilisateur pour une utilisation donnée du produit. Il est de la seule responsabilité de l'acheteur de vérifier si le produit correspond à ses capacités et à l'utilisation prévue.

(c) Recours de l'acheteur – Il est de la seule discrétion d'Horizon de déterminer si un produit présentant un cas de garantie sera réparé ou échangé. Ce sont là les recours exclusifs de l'acheteur lorsqu'un défaut est constaté. Horizon se réserve la possibilité de vérifier tous les éléments utilisés et susceptibles d'être intégrés dans le cas de garantie. La décision de réparer ou de remplacer le produit est du seul ressort d'Horizon. La garantie exclut les défauts esthétiques ou les défauts prévus par des cas de force majeure, une manipulation incorrecte du produit, une utilisation incorrecte ou commerciale de ce dernier ou encore des modifications de quelque nature qu'elles soient. La garantie ne couvre pas les dégâts résultant d'un montage ou d'une manipulation erronés, d'accidents ou encore du fonctionnement ainsi que des tentatives d'entretien ou de réparation non effectuées par Horizon. Les retours effectués par le fait de l'acheteur directement à Horizon ou à l'une de ses représentations nationales requièrent une confirmation écrite.

Limitation des dégâts - Horizon ne saurait être tenu pour responsable de dommages conséquents directs ou indirects, de pertes de revenus ou de pertes commerciales, liés de quelque manière que ce soit au produit et ce, indépendamment du fait qu'un recours puisse être obtenu en relation avec un contrat, la garantie ou l'obligation de garantie. Par ailleurs, Horizon n'acceptera pas de recours issus d'un cas de garantie lorsque ces recours dépassent la valeur unitaire du produit. Horizon n'exerce aucune influence sur le montage, l'utilisation ou la maintenance du produit ou sur d'éventuelles combinaisons de produits choisis par l'acheteur. Horizon ne prend en compte aucune garantie et n'accepte aucun recours pour les blessures ou les dommages pouvant en résulter. En utilisant et en montant le produit, l'acheteur accepte sans restriction ni réserve toutes les dispositions relatives à la garantie figurant dans le présent document. Si vous n'êtes pas prêt, en tant qu'acheteur, à accepter ces dispositions en relation avec l'utilisation du produit, nous vous demandons de retourner le produit à son vendeur.

Garantie et réparations - Les demandes en garantie seront uniquement traitées en présence d'une preuve d'achat originale émanant d'un revendeur spécialisé agréé, sur laquelle figurent le nom de l'acheteur ainsi que la date d'achat. Si le cas de garantie est confirmé, le produit sera réparé. Cette décision relève uniquement de Horizon Hobby.

Réparations payantes - En cas de réparation payante, nous établissons un devis que nous transmettons à votre revendeur. La réparation sera seulement effectuée après que nous ayons reçu la confirmation du revendeur. Le prix de la réparation devra être acquitté au revendeur. Pour les réparations payantes, nous facturons au minimum 30 minutes de travail en atelier ainsi que les frais de réexpédition. En l'absence d'un accord pour la réparation dans un délai de 90 jours, nous nous réservons la possibilité de détruire le produit ou de l'utiliser autrement.

ATTENTION: Nous n'effectuons de réparations payantes que pour les composants électroniques et les moteurs. Les réparations touchant à la mécanique, en particulier celles des hélicoptères et des voitures radiocommandées, sont extrêmement coûteuses et doivent par conséquent être effectuées par l'acheteur lui-même.

COORDONNÉES DE GARANTIE ET RÉPARATIONS

Pays d'achat	Horizon Hobby	Coordonnées	Adresse
France	Horizon Hobby SAS	+33 (0) 1 60 18 34 90 infofrance@horizonhobby.com	11 Rue Georges Charpak 77127 Lieusaint

INFORMATIONS DE CONFORMITÉ POUR L'UNION EUROPÉENNE

CE Déclaration de conformité (conformément à la norme ISO/IEC 17050-1)

No. HH2014100901

Produit(s): Dynamite LED Program Card
Numéro(s) d'article: DYN3005

L'objet de la déclaration décrit ci-dessus est en conformité avec les exigences des spécifications énumérées ci-après, suivant les conditions de la directive CEM 2004/108/EC.

EN55022:2010 + AC:2011

EN55024:2010

Signé en nom et pour le compte de:

Horizon Hobby, LLC
Champaign, IL USA
09.10.2014

Élimination dans l'Union Européenne

Ce produit ne doit pas être éliminé avec les ordures ménagères. Il est de la responsabilité de l'utilisateur de remettre le produit à un point de collecte officiel des déchets d'équipements électriques. Cette procédure permet de garantir le respect de l'environnement et l'absence de sollicitation excessive des ressources naturelles. Elle protège de plus le bien-être de la communauté humaine. Pour plus d'informations quant aux lieux d'éliminations des déchets d'équipements électriques, vous pouvez contacter votre mairie ou le service local de traitement des ordures ménagères.

GARANZIA

Periodo di garanzia - La garanzia esclusiva - Horizon Hobby, LLC (Horizon) garantisce che i prodotti acquistati (il "Prodotto") sono privi di difetti relativi ai materiali e di eventuali errori di montaggio. Il periodo di garanzia è conforme alle disposizioni legali del paese nel quale il prodotto è stato acquistato. Tale periodo di garanzia ammonta a 6 mesi e si estende ad altri 18 mesi dopo tale termine.

Limiti della garanzia - (a) La garanzia è limitata all'acquirente originale (Acquirente) e non è cedibile a terzi. L'acquirente ha il diritto a far riparare o a far sostituire la merce durante il periodo di questa garanzia. La garanzia copre solo quei prodotti acquistati presso un rivenditore autorizzato Horizon. Altre transazioni di terze parti non sono coperte da questa garanzia. La prova di acquisto è necessaria per far valere il diritto di garanzia. Inoltre, Horizon si riserva il diritto di cambiare o modificare i termini di questa garanzia senza alcun preavviso e di escludere tutte le altre garanzie già esistenti.

(b) Horizon non si assume alcuna garanzia per la disponibilità del prodotto, per l'adeguatezza o l'idoneità del prodotto a particolari previsti dall'utente. È sola responsabilità dell'acquirente il fatto di verificare se il prodotto è adatto agli scopi da lui previsti. (c) Richiesta dell'acquirente – spetta soltanto a Horizon, a propria discrezione riparare o sostituire qualsiasi prodotto considerato difettoso e che rientra nei termini di garanzia. Questo sono le uniche rivalse a cui l'acquirente si può appellare, se un prodotto è difettoso. Horizon si riserva il diritto di controllare qualsiasi componente utilizzato che viene coinvolto nella rivalsa di garanzia. Le decisioni relative alla sostituzione o alla riparazione avvengono solo in base alla discrezione di Horizon. Questa garanzia non copre dei danni superficiali o danni per cause di forza maggiore, uso errato del prodotto, negligenza, uso ai fini commerciali, o una qualsiasi modifica a qualsiasi parte del prodotto. Questa garanzia non copre danni dovuti ad una installazione errata, ad un funzionamento errato, ad una manutenzione o un tentativo di riparazione non idonei a cura di soggetti diversi da Horizon. La restituzione del prodotto a cura dell'acquirente, o in un suo rappresentante, deve essere approvata per iscritto dalla Horizon.

Limiti di danno - Horizon non si riterrà responsabile per danni speciali, diretti, indiretti o consequenziali; perdita di profitto o di produzione; perdita commerciale connessa al prodotto, indipendentemente dal fatto che la richiesta si basa su un contratto o sulla garanzia. Inoltre la responsabilità di Horizon non supera mai in nessun caso il prezzo di acquisto del prodotto per il quale si chiede la responsabilità. Horizon non ha alcun controllo sul montaggio, sull'utilizzo o sulla manutenzione del prodotto o di combinazioni di vari prodotti. Quindi Horizon non accetta nessuna responsabilità per danni o lesioni derivanti da tali circostanze. Con l'utilizzo e il montaggio del prodotto l'utente acconsente a tutte le condizioni, limitazioni e riserve di garanzia citate in questa sede. Qualora l'utente non fosse pronto ad assumersi tale responsabilità associata all'uso del prodotto, si suggerisce di restituire il prodotto intatto, mai usato e immediatamente presso il venditore.

Garanzia a riparazione - La richiesta in garanzia verranno elaborate solo se è presente una prova d'acquisto in originale proveniente da un rivenditore specializzato autorizzato, nella quale è ben visibile la data di acquisto. Se la garanzia viene confermata, allora il prodotto verrà riparato o sostituito. Questa decisione spetta esclusivamente a Horizon Hobby.

Riparazioni a pagamento - Se bisogna effettuare una riparazione a pagamento, effettueremo un preventivo che verrà inoltrato al vostro rivenditore. La riparazione verrà effettuata dopo l'autorizzazione da parte del vostro rivenditore. La somma per la riparazione dovrà essere pagata al vostro rivenditore. Le riparazioni a pagamento avranno un costo minimo di 30 minuti di lavoro e in fattura includeranno le spese di restituzione. Qualsiasi riparazione non pagata e non richiesta entro 90 giorni verrà considerata abbandonata e verrà gestita di conseguenza.

ATTENZIONE: Le riparazioni a pagamento sono disponibili solo sull'elettronica e sui motori. Le riparazioni a livello meccanico, soprattutto per gli elicotteri e le vetture RC sono molto costose e devono essere effettuate autonomamente dall'acquirente.

GARANZIA E ASSISTENZA - INFORMAZIONI PER I CONTATTI

Stato di acquisto	Horizon Hobby	Informazioni per i contatti	Indirizzo
Germania	Horizon Technischer Service Horizon Hobby GmbH	+49 (0) 4121 2655 100 service@horizonhobby.de	Christian-Junge-Straße 1 25337 Elmshorn, Germania

INFORMAZIONI SULLA CONFORMITÀ PER L'UNIONE EUROPEA

CE Dichiarazione di conformità (in conformità con ISO/IEC 17050-1)

No. HH2014100901

Prodotti(l): Dynamite LED Program Card
Numero(i) articolo: DYN3005

Gli oggetti presentati nella dichiarazione sopra citata sono conformi ai requisiti delle specifiche elencate qui di seguito, seguendo le disposizioni della direttiva EMC 2004/108/EC.

EN55022:2010 + AC:2011

EN55024:2010

Firmato per conto di: Horizon Hobby, LLC
Champaign, IL USA
09.10.2014

Mike Dunne
Executive Vice President Product Divisions, Horizon Hobby, LLC

Istruzioni del RAEE per lo smaltimento da parte di utenti dell'Unione Europea
Questo prodotto non deve essere smaltito assieme ai rifiuti domestici. Al contrario, l'utente è responsabile dello smaltimento di tali rifiuti che devono essere portati in un centro di raccolta designato per il riciclaggio di rifiuti elettrici e apparecchiature elettroniche. La raccolta differenziata e il riciclaggio di tali rifiuti provenienti da apparecchiature nel momento dello smaltimento aiuteranno a preservare le risorse naturali e garantiranno un riciclaggio adatto a proteggere il benessere e dell'ambiente. Per maggiori informazioni sui centri di raccolta, contattare il proprio ufficio locale, il servizio di smaltimento rifiuti o il negozio presso il quale è stato acquistato il prodotto.